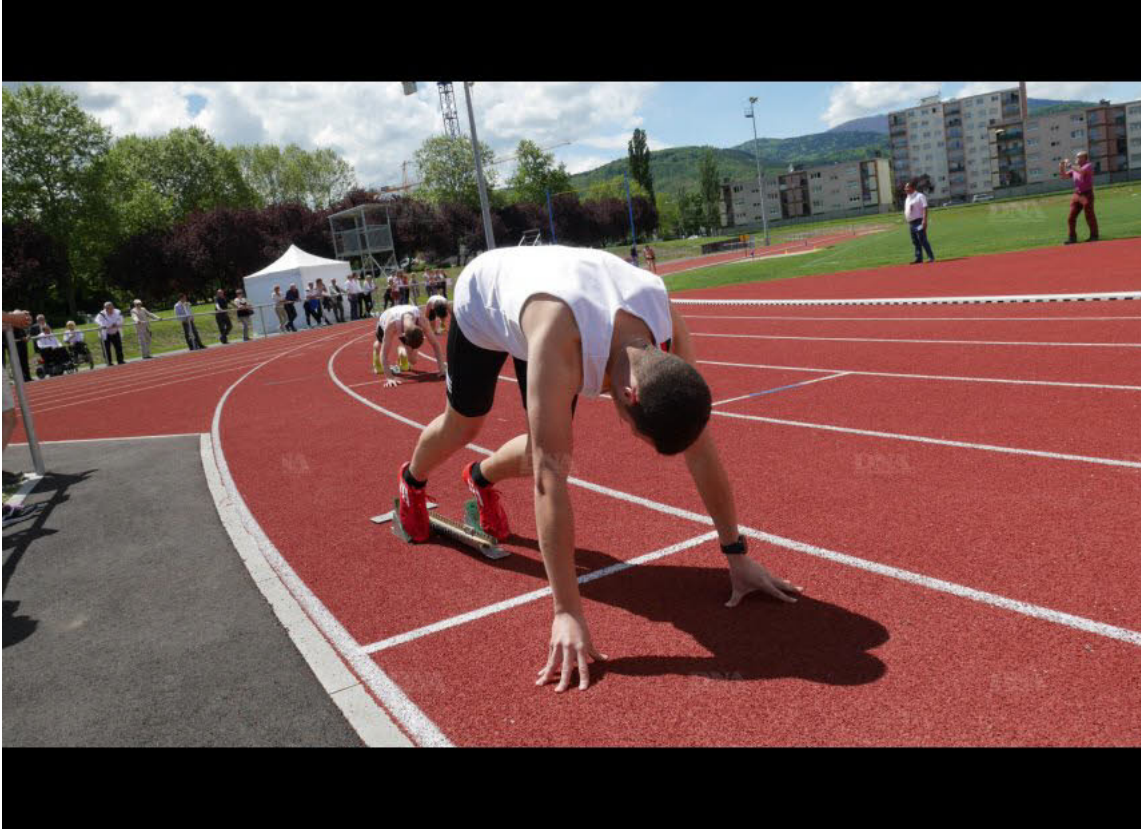


GUEBWILLER - INFRASTRUCTURES

La piste d'athlétisme du stade François-Throo inaugurée



La nouvelle piste d'athlétisme du stade François-Throo a été inaugurée hier après-midi à Guebwiller. Plusieurs épreuves de démonstration ont eu lieu, dont un 400 m haies (notre photo).
Photo L'Alsace

Guebwiller a inauguré hier sa toute nouvelle piste d'athlétisme de plein air, un équipement de 400 mètres de longueur, comprenant six couloirs de course et de nombreuses aires dédiées au saut ou au lancer. L'investissement de 900 000 € est destiné aussi bien aux amateurs qu'aux futurs champions. Les travaux avaient débuté l'an dernier et la mise en service s'est faite cet hiver.

Tous les financeurs étaient présents (les présidents de région, département et comcom). Ils ont pu apprécier la souplesse du revêtement très particulier de la piste, « qui offre une qualité unique dans le département », a expliqué le maire Francis Kleitz.

Le chantier ne s'est pas limité à la piste, puisque le projet comprenait également l'aménagement de plusieurs aires sportives disposées autour du stade. Saut à la perche, en hauteur ou en longueur, lancer du poids, du javelot, du disque... Les pratiquants de ces différentes disciplines disposent à présent d'un équipement performant et adapté à leurs besoins. Entre le club d'athlétisme, le Fast et l'ensemble des scolaires, le stade est fréquenté par plus de 3 500 usagers chaque année. Un petit terrain d'entraînement, destiné plus spécifiquement aux scolaires, a aussi été aménagé entre le stade et les vestiaires. Il comprend trois couloirs, une aire de poids et un sautoir.

Plusieurs épreuves de démonstration ont eu lieu, notamment un concours de lancer de javelot auquel a participé le Guebwillerois Jérôme Haeffler, multiple champion de France.