

Belfleur
7, rue d'Ensisheim 68310 WITTELSHEIM
Tél. 03 89 55 16 57
13, rue de Soult 68540 BOLLWILLE
Tél. 03 89 48 12 12

BOUCHERIE • CHARCUTERIE
Chez Olivier et Valérie
on y a goûtés, on l'a adopté !
4 rue de Soultz • 68540 BOLLWILLER • ☎ 03 89 48 11 11

PÉPINIÈRES HOLDER
TOUTES LES PLANTES
POUR VOTRE JARDIN
PLANTATION
DIVERS TAILLE
TONTE
SERVICE à la PERSONNE
(Crédit d'impôt 50%)
126 rte de Mulhouse
68540 FELDKIRCH
Tél : 03 89 48 10 31
pepinieres-holder@orange.fr

COMITÉ DÉPARTEMENTAL DU HAUT-RHIN
D'ATHLÉTISME

Ligue Alsace Athlétisme

FFA
FÉDÉRATION FRANÇAISE
ATHLÉTISME

CDA 68 et PCA

ATHLETIC CLUB RAEDERSHEIM

organise le

CHAMPIONNAT du HAUT- RHIN de CROSS-COUNTRY

**DIMANCHE 11 JANVIER 2015
ETANG SAINT-PIERRE**



Chapiteaux Ringenbach
Mickaël Ringenbach
Port : 06 06 61 64 00
mickael@chapiteaux68.eu

RESTAURANT - PIZZERIA - CAVEAU
LE COLISÉE
1 rue de Soultz - 68540 Bollwiller
☎ 03 89 48 27 75
www.restaurant-colisee.fr
Le Colisée Bollwiller
Ouvert de 11h45 à 14h00 et de 18h45 à 22h00
Fermé le Lundi toute la journée et le Samedi midi

HOLDER MANUTENTION
LOCATION - TRANSFERT - CONTROLE

BOLLWILLER AUTOS
REPARATION TOUTES MARQUES
MECANIQUE
CARROSSERIE
VENTE DE VEHICULES
Tél : 03 89 55 35 83
bolwillerautos@orange.fr
3A route de Guebwiller - 68540 BOLLWILLER

Imprimé par la Commune de Raedersheim.

Crédit Mutuel
banque à qui parler

Mr. Bricolage
ON PEUT COMPTER SUR LUI
BOLLWILLER

Quincailleurie WAGNER sas
Capital: 30 000 €
FERS ET MÉTAUX • SANITAIRE
OUTILLAGE • JARDINAGE • ÉLECTRO-MÉNAGER
ARTS DE LA TABLE • CADEAUX
LISTE DE MARIAGES
Horaires
Lundi 14h-19h
du Mardi au vendredi 8h30-12h / 14h-19h
Samedi 9h30-12h / 14h-18h
11, rue de Soultz 68540 BOLLWILLER
Tél. 03 89 48 06 65
Fax. 03 89 48 01 65
Email: quincailleuriewagner@orange.fr

Paysages hennisé

SUPER U BOLLWILLER

Communication
Graphi Pat
Publicité
Patrice RONARCH
06 68 20 28 68
7, rue de l'Industrie - 68360 SOULTZ
Tél : 03 89 62 17 73 - Fax : 03 55 03 57 80
email : contact@graphipat.fr - www.graphipat.fr

BANETTE

Boulangerie-Pâtisserie
CLAUDEL
BOLLWILLER 03.89.48.10.14

STARTER
TRAVAUX PUBLICS

SOCIÉTÉ ALSACIENNE DE RÉSEAUX ET TERRASSEMENTS



RENSEIGNEMENTS COMPLEMENTAIRES
UCDS - CDA 68
3 rue de Thann 68200 MULHOUSE
03.89.79.51.87 / cda68@orange.fr
ou jeanphilippe.meyer@bbox.fr

Parking Complexe Sportif
Salle Polyvalente
36 Rue de Lyon
68540 BOLLWILLER
Suivre le fléchage

Avec nos partenaires et volontaires sans qui rien ne serait possible.

DATE et LIEU: **DIMANCHE 11 JANVIER 2015** à l'étang Saint-Pierre de BOLLWILLER.
Accès principal par la rue de Lyon, parkings salle polyvalente, puis suivre le fléchage.

INSCRIPTIONS : au plus tard pour le **JEUDI 08 JANVIER 2015 à 12h00** sur le site de la LRAA : <http://liguealsace.athle.com>

Inscription sur place 5€.

DOSSARDS : retrait des dossards au secrétariat à partir de 09h30. Mis à dispositions des responsables sportifs. **Epingles non fournies.**

PARCOURS : plat, en majorité sur herbe, chemin forestier, en sous-bois, passage d'une digue selon le parcours (vert/noir) qui rend possible l'utilisation de chaussures à pointes.

ASSURANCE: responsabilité civile : les organisateurs sont couverts par une police souscrite auprès de la Macif. Individuelle accident, les licenciés bénéficient de garanties accordées par l'assurance liées à leur licence. L'organisation décline toute responsabilité en cas de vol ou d'accident. **Parkings non gardés.**

Accès formellement interdit sur les étangs gelés ou non. Baignade interdite.

TENTES CLUBS : zone d'implantation de tentes ou barnums proximité du parcours à l'accès principal de la manifestation.

SANITAIRES: à 300m du départ. **Tous dégâts seront facturés au Club concerné.**

RAVITAILLEMENT: à l'arrivée pour les coureurs (thé chaud)

BUVETTE: boissons et petite restauration pour tous coureurs et spectateurs.

JURY : un jury sera constitué par le Comité Départemental du Haut-Rhin. Chaque club participant est invité à mettre une ou plusieurs personnes à la disposition de l'organisation.

CEREMONIE des PODIUMS : remises des médailles après chaque course aux 3 premiers de chaque catégorie. Résultats affichés dès l'arrivée de la course concernée après traitement informatique.



BOLLWILLER



FELDKIRCH



RAEDERSHEIM

PROGRAMME – HORAIRES des COURSES

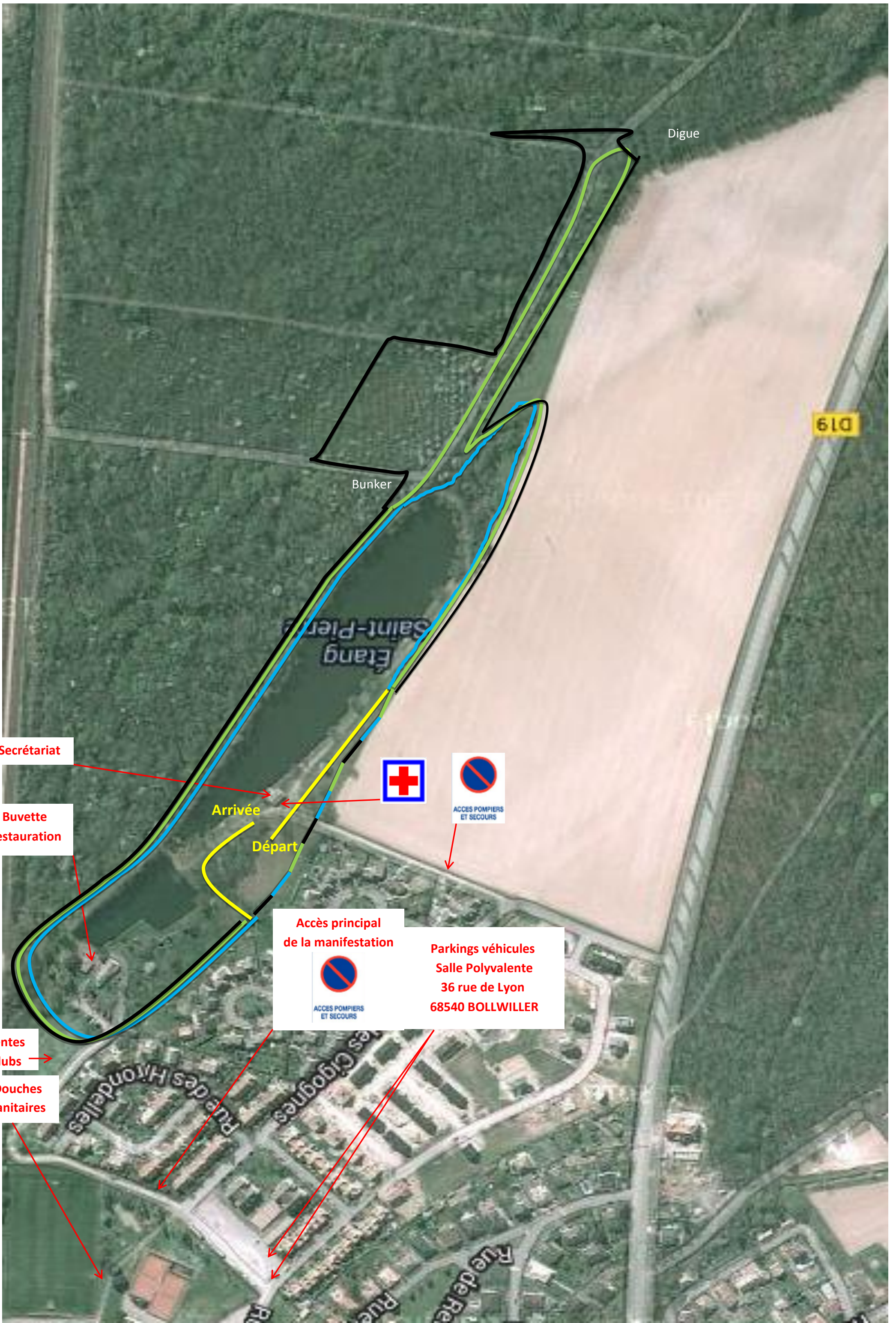
N°	Heure	Catégories	Parcours	Distance
01	11h00	POUSSINES	D +1PB+A	1320m
02	11h20	POUSSINS	D+1PB+A	1320m
03	11h40	BENJAMINES	D+1GB+A	2196m
04	11h55	BENJAMINS	D+1GB+A	2196m
05	12h10	MINIMES FILLES	D+2PB+A	2587m
06	12h20	MINIMES GARCONS	D+2MB+A	3285m
07	12h30	VETERANS	D+2PB+3GB+A	9024m
08	13h30	CADETTES JUNIORS FILLES CROSS COURT FEMMES	D+2MB+A	3285m
09	13h50	CADETS CROSS COURT HOMMES	D+1MB+1GB+A	3811m
10	14h10	JUNIORS GARCONS	D+1PB+1MB+1GB+A	5078m
11	14h40	ESPOIRS FEMMES SENIORS FEMMES VETERANES	D+1PB+1MB+1GB+A	5078m
12	15h15	ESPOIRS HOMMES SENIORS HOMMES	D+1PB+4GB+A	9904m



Conseil Général



Haut-Rhin



Digue

D19

Bunker

Etang Saint-Pierre

Secrétariat

Buvette
Restauration

Arrivée

Départ



Accès principal
de la manifestation



ACCES POMPIERS
ET SECOURS

Parkings véhicules
Salle Polyvalente
36 rue de Lyon
68540 BOLLWILLER

Tentes
Clubs

Douches
Sanitaires

Rue des Hirondelles

Rue des Cigognes

Rue de Re

Horaires	Catégories	Parcours	Détail Distances	Total distance	N° Course
		Secteur Départ		135m	
		Secteur Arrivée		90m	
		Petite Boucle		1267m	
		Moyenne Boucle		1615m	
		Grande Boucle		1971m	
11H00	POUSSINES	D+1PB+A	135m+1095m+90m	1320m	1
11H20	POUSSINS	D+1PB+A	135m+1095m+90m	1320m	2
11H40	BEJAMINES	D+1GB+A	135m+1971m+90m	2196m	3
11H55	BENJAMINS	D+1GB+A	135m+1971m+90m	2196m	4
12H10	MINIMES FILLES	D+2PB+A	135m+1267+1095m+90m	2587m	5
12H20	MINIMES GARCONS	D+2MB+A	135m+1615m+1445m+90m	3285m	6
12H30	VETERANS	D+2PB+3GB+A	135m+2x1267m+2x2147m+1971m+90m	9024m	7
13H30	CADETTES, JUNIORS FILLES / CROSS COURT FEMMES	D+2MB+A	135m+1615m+1445m+90m	3285m	8
13H50	CADETS/ CROSS COURT HOMMES	D+1MB+1GB+A	135m+1615m+1971m+90m	3811m	9
14H10	JUNIORS GARCONS	D+1PB+1MB+1GB+A	135m+1267m+1615m+1971m+90 m	5078m	10
14H40	ESPOIRS FEMMES, SENIORS FEMMES, VETERANES	D+1PB+1MB+1GB+A	135m+1267m+1615m+1971m+90m	5078m	11
15H15	ESPOIRS HOMMES, SENIORS HOMMES	D+1PB+4GB+A	135m+1267m+3x2147m+1971m+90m	9904m	12